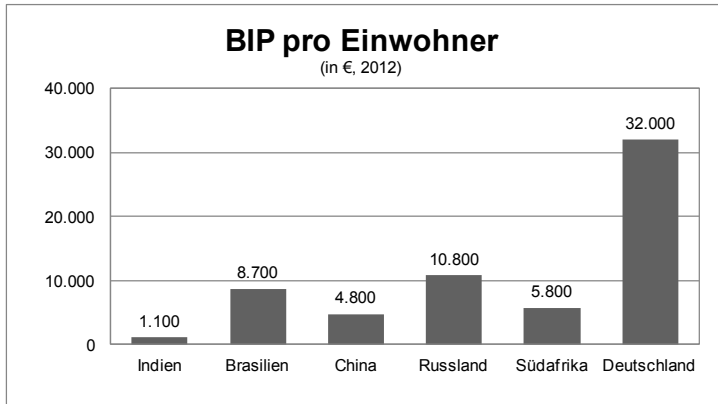


Indiens soziale Lage im Vergleich

Kai Kleinwächter



Quelle: Datenbank Weltbank, Eigene Berechnungen.

Seit Anfang der 1990er Jahre realisiert Indien ein anhaltendes Wirtschaftswachstum von durchschnittlich fünf bis sechs Prozent pro Jahr. Trotzdem gehört seine Bevölkerung zu den ärmsten und ungebildetsten weltweit. Nur die Länder der Subsahara weisen vergleichbar schlechte sozioökonomische Werte auf. Besonders deutlich werden die sozialen Herausforderungen an der Unterversorgung der Kinder.

Versorgung von Kindern

(unter 5 Jahren; % aller Kinder)

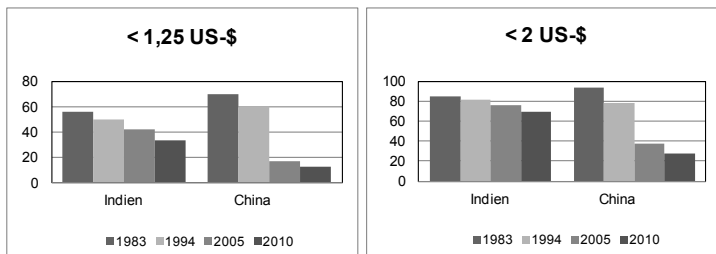
	Unterernährte	Sterblichkeit	Masernimpfung
Indien	44	6	74
Asien Südost	17	3	89
Asien West	5	3	86
Asien Zentral	4	4	95
China	4	1	99
Subsahara-Afrika	21	11	74
Südamerika	3	2	94
Deutschland	1	< 0,5	99

Quelle: Datenbank Millennium Ziele der UN, Eigene Berechnungen.

Der Vergleich mit China zeigt unterschiedliche soziale Erfolge in den vergangenen drei Dekaden. Die Volksrepublik konnte den Großteil der Bevölkerung aus der Armut führen. Indien hingegen gelangen solche Erfolge nur in geringem Umfang. Weiterhin müssen in Indien fast 70 Prozent der Bevölkerung mit weniger als zwei US-Dollar pro Tag leben. In diesem Einkommen sind auch alle direkten staatlichen Subventionen und Sozialleistungen enthalten.

Armutsniveaus in Indien und China

(% Bevölkerung, Einkommen pro Tag nach Kaufkraftparität)



Quelle: Datenbank Weltbank. Eigene Darstellung.

Eine auf die absolute Anzahl der Hungernden fokussierte Betrachtung unterschätzt allerdings die Fortschritte beider Staaten. In beiden wuchs die Bevölkerung in den letzten zwei Dekaden – in China um etwa 17 Prozent und in Indien um etwa 42 Prozent. Trotzdem konnten beide Volkswirtschaften die Ernährungslage der Bevölkerung deutlich verbessern. Inzwischen gelten nur noch elf Prozent in China und 17 Prozent in Indien als unterernährt. Das bedeutet aber auch, dass weiterhin Millionen von Menschen in diesen Ländern hungern.

Hunger in Indien und China

(in Mio.)

	Indien				China			
	1990	2000	2010	2012	1990	2000	2010	2012
Bevölkerung	892	1070	1207	1260	1187	1307	1365	1384
Hungernde	227	240	228	214	272	183	158	158
% Bevölkerung	25	22	19	17	23	14	12	11

Quelle: Datenbank der FAO, Hungerportal.

Quellen (abgerufen am 08.10.2013):

Food and Agriculture Organisation (Hrsg.): The State of Food Insecurity in the World 2013; Rom: UN 2013.
<http://www.fao.org/docrep/018/i3434e/i3434e00.htm>.

Millennium Development Goals Indicators Datenbank: <http://unstats.un.org/unsd/mdg/Data.aspx>.

United Nations (Hrsg.): The Millennium Development Goals Report 2013; New York 2013.

<http://www.un.org/millenniumgoals/pdf/report-2013/mdg-report-2013-english.pdf>.

Weltbank Datenbank: <http://databank.worldbank.org>.